

RAVEL

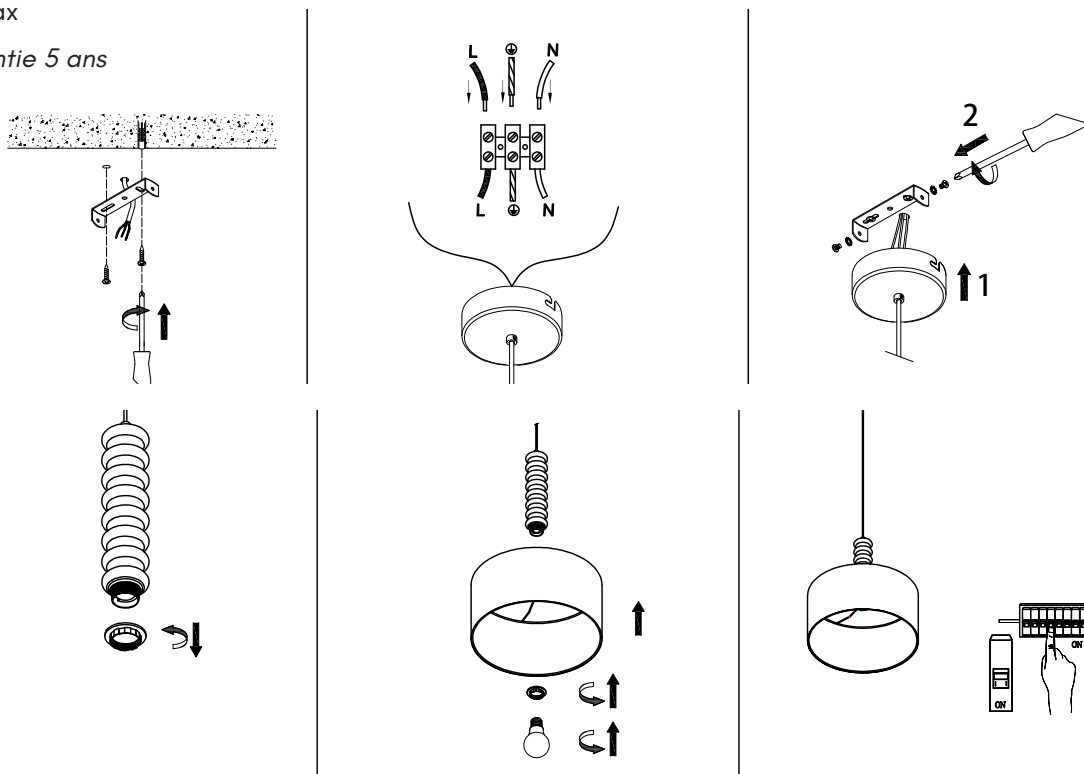
Suspension
LX25855

220-240V 50-60Hz
E27 - 15W Max

Produit garantie 5 ans

EXAGONE

7 rue Jean-elysée Dupuy
69410 Champagne-au-mont-d'or



Installation du produit

Avant l'installation couper l'alimentation électrique.

Pour conserver à ce produit toute sa sécurité, la longueur des conducteurs d'alimentation venant du plafond devra impérativement être limitée à 8cm de manière qu'ils soient entièrement gainés par le manchon souple incorporé au boîtier de raccordement. Le fabricant décline toute responsabilité en cas de dommages dus à un défaut de montage ou d'utilisation.



Ce symbole signifie que le produit correspond à l'indice de protection 1



Cette ampoule peut être remplacée

Z

Le câble ou le cordon extérieur souple de ce luminaire ne peut pas être remplacé; si le câble est endommagé, le luminaire doit être détruit.

CE

Les produits marqués de ce symbole répondent aux directives communes applicables dans l'espace économique européen.

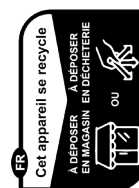


Uniquement pour usage intérieur.



Le symbole signifie qu'il ne faut pas jeter ce luminaire dans une poubelle ménagère. Il comprend des composants qui peuvent être nocifs pour l'environnement et la santé. Ce luminaire contient également des composants qui peuvent être réutilisés ou qui sont recyclables.

Veuillez consulter les informations de votre commune concernant le ramassage des déchets électriques. Si ce luminaire comprend une ampoule, ne la mettez pas non plus à la poubelle. Veuillez la retourner à votre point de vente ou un centre de ramassage approprié.



Points de collecte sur www.quadrimesdechets.fr
Privilégiez la réparation ou le don de votre appareil !



RAVEL

Colgante
LX25855

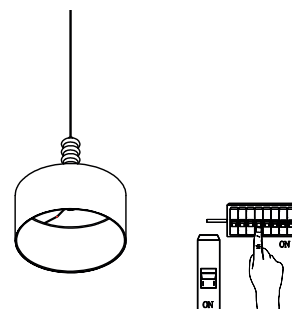
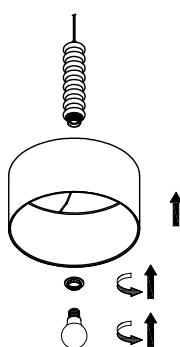
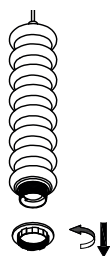
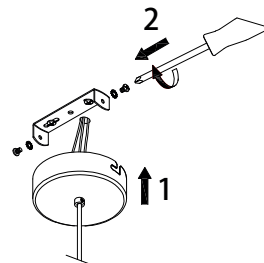
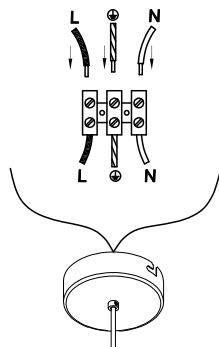
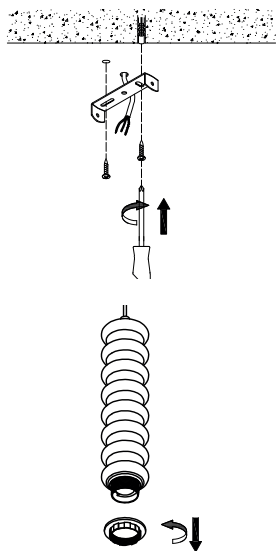
220-240V 50-60Hz

E27 - 15W Max

producto garantizado 5 años

EXAGONE

7 rue Jean-elysée Dupuy
69410 Champagne-au-mont-d'or



Instalación del producto

Antes de la instalación, desconecte la alimentación.

Para garantizar la total seguridad de este producto, la longitud de los conductores de alimentación que salen del techo debe limitarse estrictamente a 8 cm, de modo que queden completamente cubiertos por el manguito flexible incorporado en la caja de conexiones. El fabricante declina toda responsabilidad por daños causados por un montaje o uso defectuosos.



Este símbolo significa que el producto corresponde al índice de protección 1.



Bombilla reemplazable.

Z

El cable de conexión no se puede extraer sin romper o destruir la luminaria.

CE

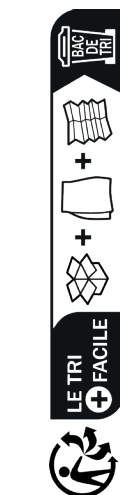
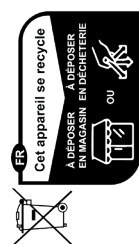
Los productos marcados con este símbolo cumplen con las directivas comunes aplicables en el Espacio Económico Europeo.



Solo para uso en interiores.



El símbolo indica que esta luminaria no debe desecharse con la basura doméstica. Incluye componentes que pueden ser perjudiciales para el medio ambiente y la salud. Esta luminaria también contiene piezas que pueden reutilizarse o reciclarse. Consulte la información local sobre la recogida de residuos eléctricos. Si esta luminaria incluye una bombilla, no la tire a la basura; en su lugar, devuélvala a su punto de venta o a un centro de recogida adecuado.



Pointe de collecte sur: www.quatreindemarchets.fr
Privilégiez la réparation ou le don de votre appareil!