

BRUME

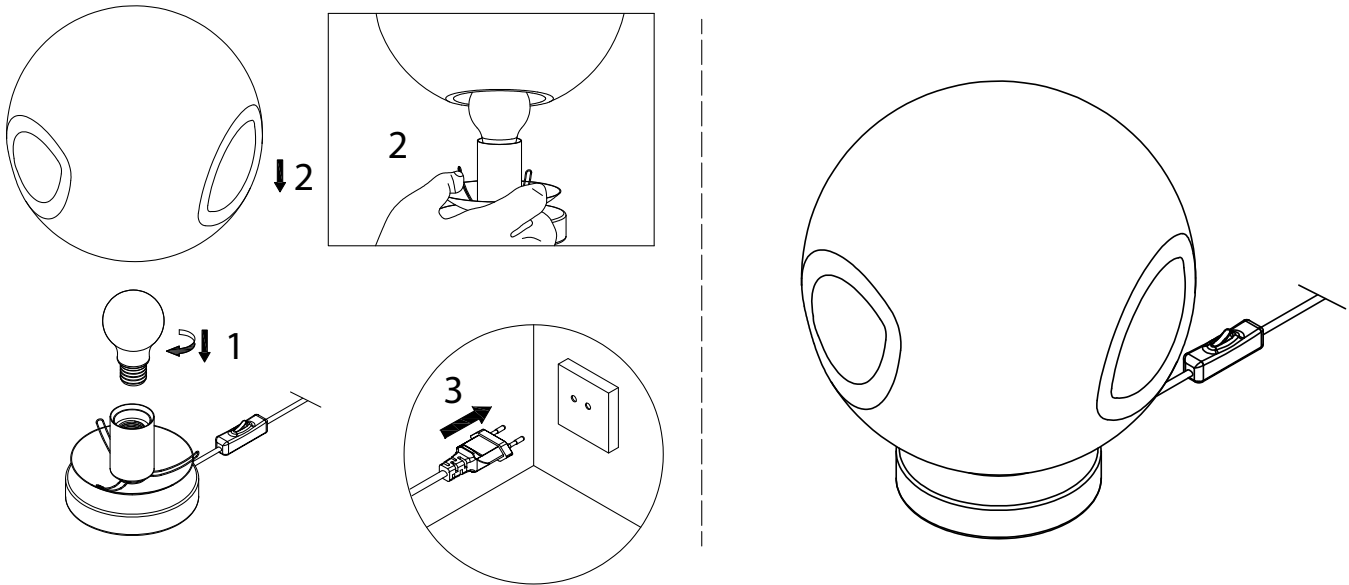
Lampe
LX25852

220-240V 50-60Hz
E27 - 40W Max

Produit garantie 5 ans

EXAGONE

7 rue Jean-elysée Dupuy
69410 Champagne-au-mont-d'or



Installation du produit

Avant l'installation couper l'alimentation électrique.

Pour conserver à ce produit toute sa sécurité, la longueur des conducteurs d'alimentation venant du plafond devra impérativement être limitée à 8cm de manière qu'ils soient entièrement gainés par le manchon souple incorporé au boîtier de raccordement. Le fabricant décline toute responsabilité en cas de dommages dus à un défaut de montage ou d'utilisation.



Ce symbole signifie que le produit correspondant à l'indice de protection 2.



Cette ampoule peut être remplacée

Z

Le câble ou le cordon extérieur souple de ce luminaire ne peut pas être remplacé; si le câble est endommagé, le luminaire doit être détruit.

CE

Les produits marqués de ce symbole répondent aux directives communes applicable dans l'espace économique européen.

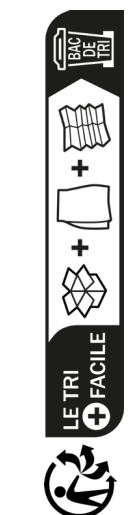
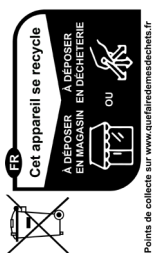


Uniquement pour usage intérieur.



Le symbole signifie qu'il ne faut pas jeter ce luminaire dans une poubelle ménagère. Il comprend des composants qui peuvent être nocifs pour l'environnement et la santé Ce luminaire contient également des composants qui peuvent être réutilisés ou qui sont recyclables.

Veillez consulter les informations de votre commune concernant le ramassage des déchets électriques. Si ce luminaire comprend une ampoule, ne la mettez pas non plus à la poubelle. Veuillez la retourner à votre point de vente ou un centre de ramassage approprié.



Points de collecte sur www.qualiteindesachats.fr
Privilégiez la réparation ou le don de votre appareil !

BRUME

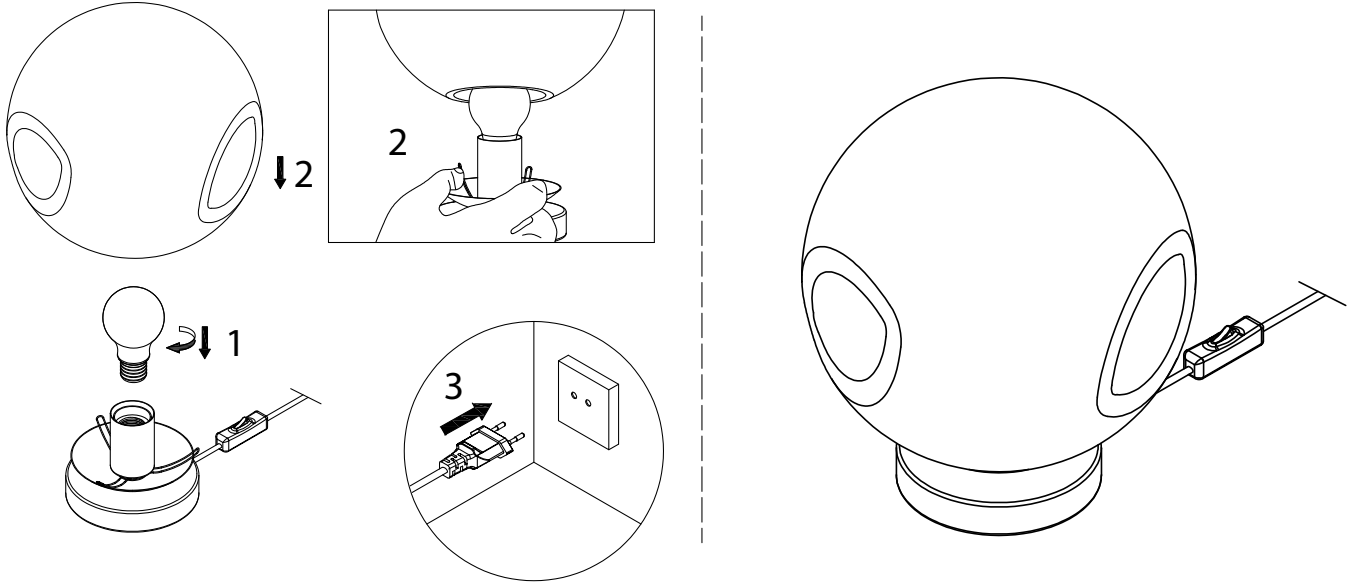
Lampara
LX25852

220-240V 50-60Hz
E27 - 40W Max

Garantía del producto: 5 años

EXAGONE

7 rue Jean-elysée Dupuy
69410 Champagne-au-mont-d'or



Instalación del producto

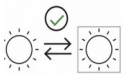
Antes de la instalación, desconecte la alimentación eléctrica.

Para garantizar la completa seguridad de este producto, la longitud de los conductores eléctricos provenientes del techo debe limitarse estrictamente a 8 cm, para que queden completamente cubiertos por la funda flexible incorporada en la caja de conexión.

El fabricante no se responsabiliza de los daños ocasionados por una instalación o uso incorrecto.



Este símbolo indica que el producto cumple con el grado de protección 2, según las normas correspondientes de protección contra la entrada de cuerpos extraños y humedad.



Bombilla reemplazable.

Z

El cable o cordón exterior no puede ser reemplazado. Si el cable está dañado, el luminaire debe ser destruido.

CE

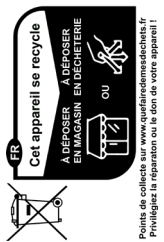
Los productos marcados con este símbolo cumplen con las directivas comunes aplicables dentro del Espacio Económico Europeo.



Solo para uso en interiores.



Este símbolo indica que la lámpara no debe eliminarse con la basura doméstica. Contiene componentes que pueden ser perjudiciales para el medio ambiente y la salud. También incluye partes que pueden reutilizarse o reciclarse. Consulte la normativa local sobre recogida de residuos eléctricos. Si la lámpara incluye una bombilla, no la deseche en la basura, llévela al punto de venta o a un centro de recogida autorizado.



Points de collecte sur: www.quatreinmarchets.fr
Privilégiez la réparation ou le don de votre appareil !